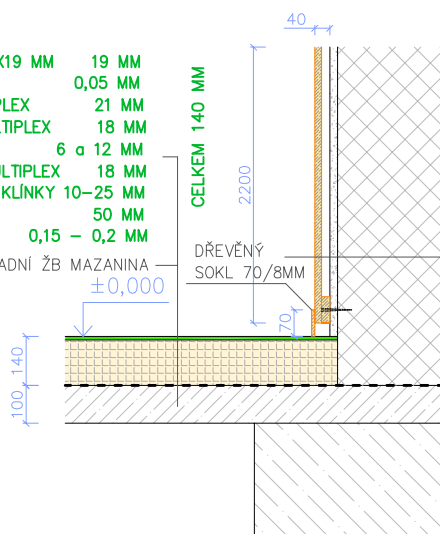


## DETAIL STYKU PODLAHY A STĚNY

NÁTĚR 3 X (1 X ZÁKL. LAK+ 2 X POLYURETANOVÝ LAK)

PALUBKOVÝ DÍLEČ VLD 19 MM ROZMĚR DÍLCE -2420X191X19 MM 19 MM  
 POLYETYLENOVÁ FOLIE 0,05 MM  
 HORNÍ MEZEROVITÝ ROŠT-LEPENÝ PROFIL-BŘEZOVÝ MULTIPLEX 21 MM  
 HORNÍ PRKNA SPODNÍHO ROŠTU-LEPENÝ PROFIL-BŘEZ.MULTIPLEX 18 MM  
 DÍSTANČNÍ PODLOŽKY A PRUŽNÉ ELEMENTY-KOMBINACE 6 a 12 MM  
 SPODNÍ PRKNA SPODNÍHO ROŠTU-LEPENÝ PROFIL-BŘEZ.MULTIPLEX 18 MM  
 VYROVNÁVACÍ PLASTOVÉ REKTIFIKOVATELNÉ (S OZUBENÍM) KLÍNKY 10-25 MM  
 PODKLADNÍ ŠPALÍKY 50 MM  
 POJISTNÁ FOLIE 0,15 - 0,2 MM

PODKLADNÍ ŽB MAZANINA



DŘEVĚNÁ PALUBKA 90/18 MM, SVISLE, VÝŠKA 2200 MM  
 VODOROVNÉ PODKLAD. VODOROVNÉ PRKNO 70/22MM-3X  
 STĚRKOVACÍ TMEL+SKLOLAMINÁTOVÁ MŘÍŽKOVÁ TKANINA  
 STÁVAJÍCÍ VNITŘNÍ OMÍTKA  
 STÁVAJÍCÍ CIHELNÉ ZDIVO

## DETAIL HRANY ZVÝŠENÉHO PODIA

NÁTĚR POLYURETANOVÝM LAKEM DVOJNÁSOBNÝ  
 PALUBKOVÝ DÍLEČ VLD 19 MM  
 POLYETYLENOVÁ FOLIE 0,2 MM  
 DŘEVĚNÝ ROŠT  
 PODKLADNÍ ŠPALÍKY A POPŘ. PLASTOVÉ KLÍNKY  
 PRYŽOVÝ PRUŽNÝ ELEMENT  
 STĚRKA NIVELIT PLUS TL. 10 MM  
 ŽB KONSTRUKCE PODLAHY

DŘEVĚNÝ L PROFIL 50/50/4 MM

DŘEVĚNÁ PALUBKA 90/18 MM, SVISLE

VODOROVNÉ PODKLADNÍ VODOROVNÉ PRKNO 70/22 MM - 2X

STĚRKOVACÍ TMEL + SKLOLAMINÁTOVÁ MŘÍŽKOVÁ TKANINA

STÁVAJÍCÍ VNITŘNÍ OMÍTKA

ŽB KONSTRUKCE PODLAHY

DŘEVĚNÝ L PROFIL 50/50/4 MM

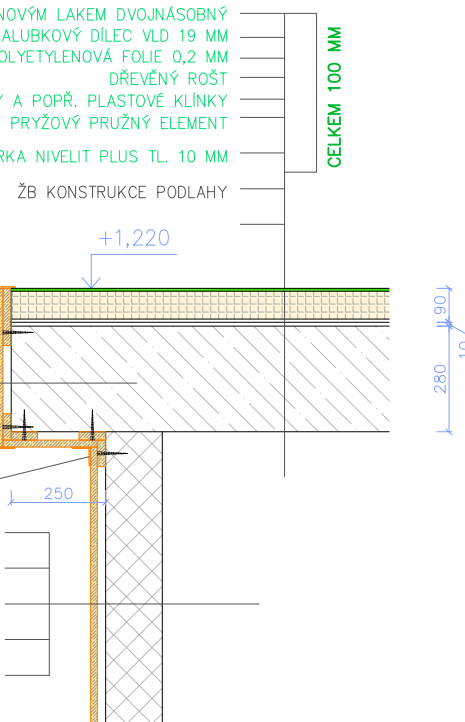
DŘEVĚNÁ PALUBKA 90/18 MM, SVISLE, VÝŠKA 2200 MM


VODOROVNÉ PODKLADNÍ VODOROVNÉ PRKNO 70/22 MM - 3X

STĚRKOVACÍ TMEL + SKLOLAMINÁTOVÁ MŘÍŽKOVÁ TKANINA

STÁVAJÍCÍ VNITŘNÍ OMÍTKA

STÁVAJÍCÍ CIHELNÉ ZDIVO



Vypracoval :	Ing.Zdeněk Kutra		
Kontroloval :	Ing.Zdeněk Kutra		
Investor :	Základní škola Ostrava - Slezská Ostrava, Na Vizině 28, p.o.	Datum	srpen 2016
Oprava podlahy v tělocvičně		zakázkové číslo	2016-17
Název : SO 01 D.1.1.Oprava podlahy v tělocvičně - stavební část detaily		stupeň dokumentace	DSP
		měřítko	výkr.č.
		-	07a